



社会福祉法人 豊生会

住宅型有料老人ホーム

東郷の里



住宅型有料老人ホーム東郷の里は、 家庭的な雰囲気の中で、その人らしい暮らしのお手伝いを致します

基本料金プラン

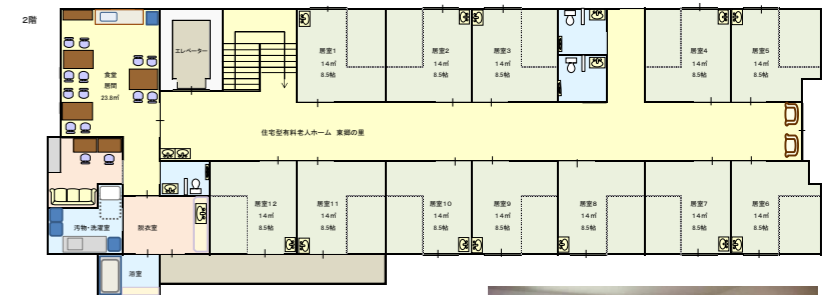
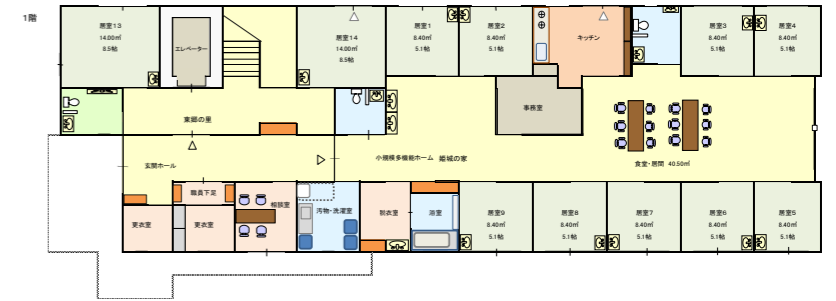
料金一覧表

	食費	管理費 (共益費)	水道光熱費	居室料	洗濯代行代	
30日の場合	朝350円・昼400円※(1)・ 夕550円 計1,300円×30日 39,000円	35,000円	7,000 /月	30,000 /月	4,500円	
日中支援費 ※(2)	要介護1 1,500円/日	要介護2 2,000円/日	要介護3 2,500円/日	要介護4 3,000円/日	要介護5 4,000円/日	リネン費 1,000円
夜間支援費	要介護1 15,000円/月	要介護2 15,000円/月	要介護3 22,000円/月	要介護4 26,000円/月	要介護5 35,000円/月	
病院同行	1,000円/時間(基本的にはご家族様にて お願いしております)			薬代支払い・処方箋受け取り		500円/回
その他	デイサービス・ホームヘルパー等の介護保険サービス利用料は別途かかります					

※(1) デイサービスに行かれる日は昼食代はかかりません(デイサービスにて食事をされる為)
※(2) 日中支援費は介護保険サービスを使われない日に適用されます



＜お食事例＞



「東郷の里」は、安心してご利用頂く為に、個人情報をご適正に保護・管理しています。

施設の概要

施設類別	住宅型有料老人ホーム
施設名	東郷の里
入居時要件	60歳以上/要介護認定の方
介護居室区分	全室個室 14室 (定員14名)
所在地	鹿児島県霧島市隼人町東郷1丁目208番
構造・規模	木造準耐火2階建(2階フロアー)
電話番号	0995-73-5513 FAX 0995-73-5673

ご入居までの流れ

- 1 お問い合わせ
- 2 ご見学・体験入居・相談
- 3 ご入居のお申込み
- 4 契約書の提出
- 5 ご入金
- 6 ご入居

担当：上原
ご要望に合わせた個別見学・体験入居(要予約)も受け付けています。
●体験入居：1日 3,000円(食事付)
★体験入居は予約制ですので、ご希望の日時を一週間前までにご連絡ください。
※運営上、状況によってはお受けできない場合があります。

①利用料金…翌月払い
各種手続き終了後、ご入居頂けます。



＜居室 約8.5帖＞



＜浴室＞



＜外部 東側＞



＜2F廊下＞



＜エレベーターホール＞



＜居間・食堂＞

* 見学・体験など随時賜りますので、お気軽にお問合せください。

☎0995-73-5513