



短期入所生活介護事業所 みゆき苑 ショートステイ

～ 自立・快適・安心 ～

ホームページアドレス : <http://www.h-miyukien.info/>

施設の設備概要

定員 20名

所在地 霧島市隼人町松永895番地3
居室 個室4室, 4人部屋3室, 2人部屋2室
食堂 2室
洗面・トイレ 男1 女3 個室4

みゆき苑ショートステイは、要介護・要支援状態にある方に対し、適正な短期入所生活介護を提供することにより、利用者の心身の機能の維持並びにご家族の身体的及び精神的負担の軽減を図ります



食堂



中庭には四季の花が咲きます



個人情報の保護

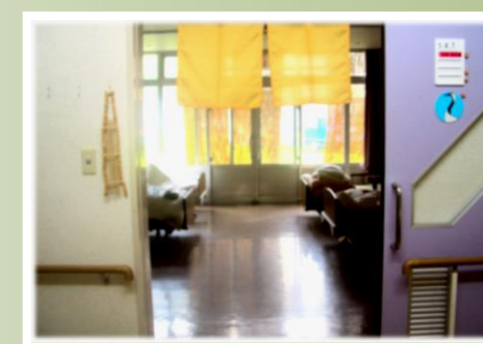
みゆき苑ショートステイは福祉サービスを安心してご利用頂くために個人情報を適正に保護・管理しております。



ホール・機能訓練室



個室 (洗面・トイレ付)



4人部屋 (洗面所付)

ご利用の条件

おおむね65歳以上の方で、身体上または精神上著しい障害があるために、常時介護を必要とし、自宅で適切な介護を受けることが困難な方を対象にご利用いただけます。

ご利用料金

従来型施設利用料 (1日当り:円)

利用者負担段階	負担限度額		食費 (日額)
	居住費 (日額)		
	個室	多床室	
第1段階	320	0	300
第2段階	420	370	390
第3段階	820	370	650
第4段階	1,150	840	1,380

食費明細 (朝食380、昼食500、夕食500)

サービス利用料金

平成3年04月1日 改定

サービス利用に係る自己負担額	個室	多床室	サービス提供加算II	処遇改善加算I	
				送迎(1回)	処遇改善加算I
要介護1	一割	584	6	184	8.3%
	二割	1,168	12	368	8.3%
要介護2	一割	652	6	184	8.3%
	二割	1,304	12	368	8.3%
要介護3	一割	722	6	184	8.3%
	二割	1,444	12	368	8.3%
要介護4	一割	790	6	184	8.3%
	二割	1,580	12	368	8.3%
要介護5	一割	856	6	184	8.3%
	二割	1,712	12	368	8.3%

介護予防サービス利用料金

サービス利用に係る自己負担額	個室	多床室	サービス提供加算II	処遇改善加算I	
				送迎(1回)	処遇改善加算I
要支援1	一割	437	6	184	8.3%
	二割	874	12	368	8.3%
要支援2	一割	543	6	184	8.3%
	二割	1,086	12	368	8.3%

※ 短期生活療養食加算 1食6単位 (利用された場合)

(注) 利用者負担の割合は、介護保険負担割合証に表示されます。負担割合証に記載してある利用者負担の割合にしたがって、1割または2割の利用料をお支払いいただくことになります。

日常生活・活動

- 日常生活上の介護 介護計画に沿って行います
- 食事 利用者の状態、嗜好を考慮して調理します
- 入浴 利用者の体調等を見ながら入浴します
- 機能訓練 日常生活動作の維持・向上を目指します
- 行事 お花見・夏祭り・運動会等を楽しみます
- 相談・援助 専門の職員が日常の相談等に応じます